

あなたの一歩が、誰かを見つける一歩になる

みんながみまもり隊 ご協力のお願い

※本サービスは通信キャリアを問わずご利用いただけます。

高松市全体で高齢者をみまもるまちへ スマホアプリでできるカンタンみまもり

近年、認知症による高齢者の行方不明が増加しており、社会全体で取り組むべき深刻な課題となっています。ソフトバンク、香川県、高松市では、こうした課題を地域全体で支え合う新しい取り組みを進めています。この取り組みには、地域に暮らすみなさんのご協力が欠かせません。スマートフォンアプリを活用し、一人ひとりが「みまもり協力者」となることで、地域全体を支えるしくみが広がっていきます。安心して暮らせるまちをつくるために、ぜひ「みまもり協力者」としてご参加ください。

※本事業は、かがわ DXLab(香川県)の「要支援者等の共助モデル構築 WG」の活動を通じて創出されたサービスです。

みまもりサービスの仕組み どうやってみまもるの？

- みまもり対象者（認知症の方や高齢者）が、小型の発信機「BLEタグ」を装着。
- みまもり協力者は、専用アプリをスマホにインストール。
- みまもり対象者がみまもり協力者の近くを通ると、スマホが自動でBLEタグの電波をキャッチ！
- キャッチした場所の情報は、自動でみまもり依頼者（みまもり対象者のご家族）のスマホに送られ、みまもり対象者の居場所を把握。

※検索依頼は、マイナンバーカードで本人確認を行ったみまもり依頼者からのみ届きます

【推定範囲】

【位置情報取得】



3ステップで完了

ご協力をお願いします！

1 QRコード
から
事前申込



2 後日届く案内メールで
アプリをインストール



3

位置情報
Bluetooth 通知

3つを許可するだけ！
登録は一切不要！

今後の流れ

2025年11月頃



申込開始

2026年2月頃



案内メールを受信

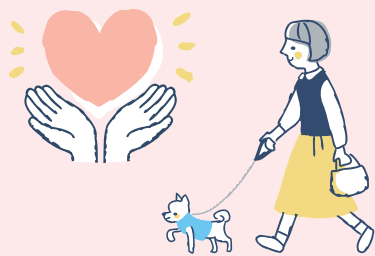


専用アプリを
インストール

<アプリの設定>
位置情報・Bluetooth
通知をON

※スケジュールはあくまで目安であり、前後する可能性があります。 ※今後サービス内容が変更・終了となる可能性があります。

参加するメリット



地域貢献

あなたのスマホがもしもの時に誰かを探す手助けになります！
地域住民みんなで支える「共助型社会」を実現できます！

健康促進

アプリで歩数がわかるので、
社会貢献しながら健康管理ができます！



※イメージです。

よくあるご質問

Q アプリをインストールしたらどうすればいいですか？

A アプリの案内に沿って、位置情報とBluetoothと通知の許可設定をお願いします。
なお、ユーザー登録は一切必要ありません。

Q アプリ利用料はかかりますか？

A 本サービスは無料でご利用いただけます。
ただし、ご利用時に発生する通信料はお客様のご負担となります。

Q 検索などのみまもり活動を行う必要があるのでしょうか？

A 普段通りの生活をするのが、地域のみまもりにつながります。
検索依頼があった場合には、ヒートマップを参考に協力者の少ないエリアを能動的に
検索することもできます。※安全のため、アプリご利用中の歩きスマホはお控えください。

Q アプリを利用する際の個人情報はどうに取り扱われますか？

A アプリでは、名前や住所などは取得しません。BLEタグを検知したときや、検索協力をお願いする
通知を送る際など、みまもり協力に必要な範囲で位置情報を利用します。
これらの情報は暗号化通信で安全に管理され、第三者に提供されることはありません。



お問い合わせ

みんながみまもり隊 お問い合わせ窓口

TEL : 0800-111-7364 (フリーダイヤル)

受付時間：平日9:00～17:00

※土・日・祝日、年末年始を除く

※本事業は「総務省 令和6年度補正予算 地域社会DX推進パッケージ事業（補助事業）」の一環としての取組です。

※記載の電話番号は、2025年12月1日から2027年2月末までご利用いただける予定です。

利用者募集中!

大切な家族の動きがアプリでわかる

みんながみまもり隊

ご家族を安心してみまもりたい方へ

近年、認知症等による高齢者の行方不明が増加しています。

「毎日そばにいられない…」「家が遠い…」「行方不明の恐れがある…」

そんな不安がある方は「みんながみまもり隊」をご活用ください!

※本事業は、かがわDXLab(香川県)の「要支援者等の共助モデル構築ワーキンググループ」の活動を通じて創出されたサービスです。



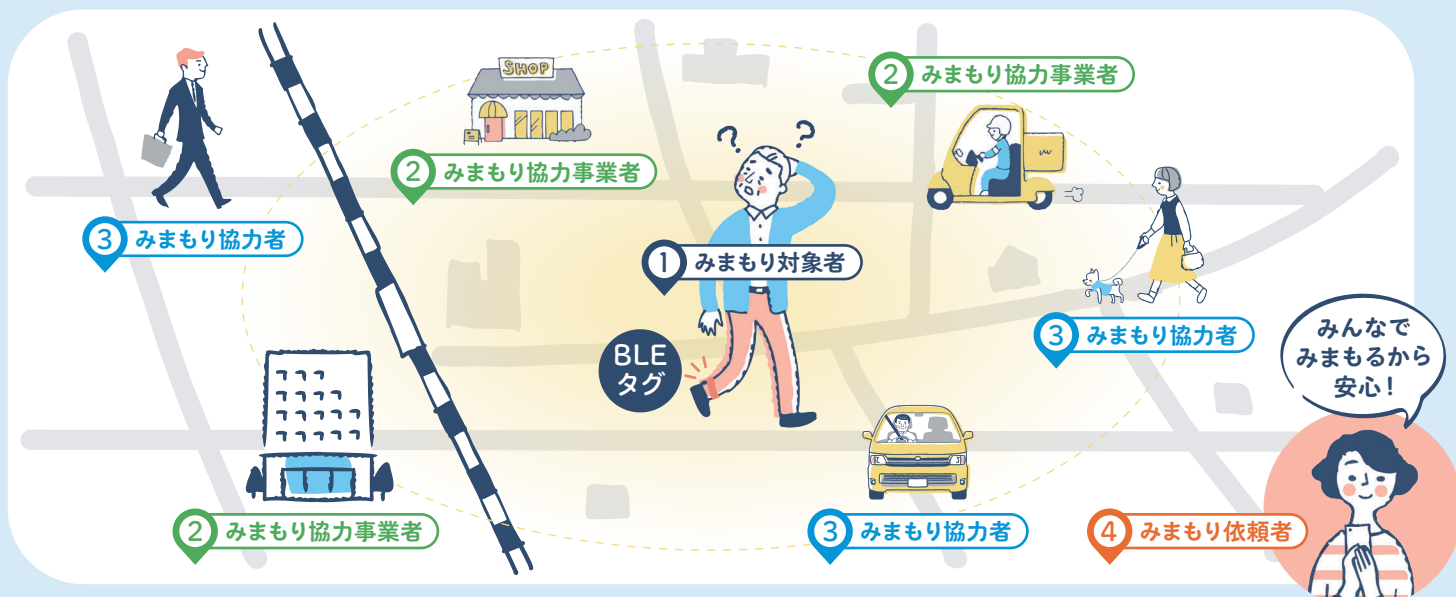
無料!

事前申込受付中

みんながみまもり隊の特徴

※本サービスは高松市内のみ有効です。

みまもり対象者が携帯するBLEタグの信号を検知することで、位置履歴が更新されます



1 みまもり対象者

みまもり対象者は小型/軽量のBLEタグを持ち歩くだけ! 足首に巻くアンクルバンドやチェーンを用いて気軽に携帯可能です。



2 みまもり協力事業者

みまもり対象者が、お店や公共施設などの近くを通過すると、位置履歴が最新状態に更新されます。



3 みまもり協力者

みまもり対象者が、本アプリをインストールしたみまもり協力者とすれ違うと位置履歴が更新されます。



4 みまもり依頼者

みまもり依頼者は本アプリでみまもり対象者の位置履歴や外出状況が分かります。万が一のときも早期発見に役立ちます。

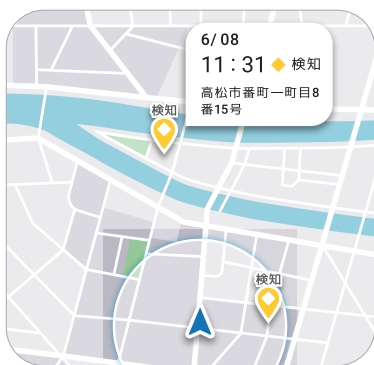
ご利用可能な方

みまもり対象者(日常生活に見守りが必要な方)が高松市内にご在住の場合にご利用いただけます。

※高齢者の方への利用を想定していますが、利用にあたっての年齢制限は設けておりませんので、お子様にもご利用いただけます。

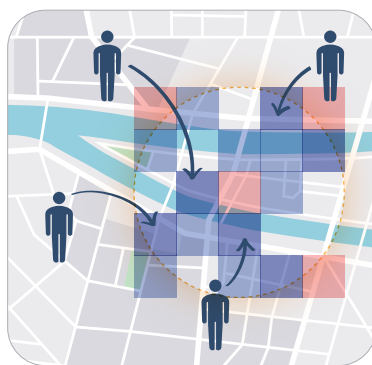
アプリでできること

履歴確認機能



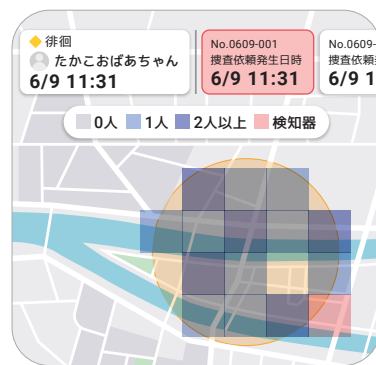
過去24時間以内の検知履歴を確認できます。

呼び込み機能



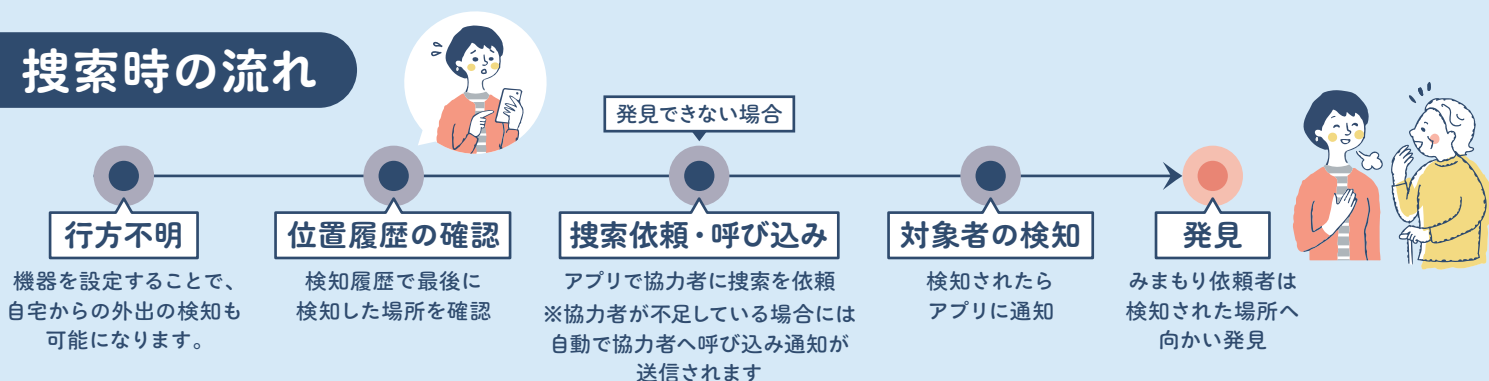
検索を依頼したときに協力者が不足している場合には、協力者に検索への参加を促します。

ヒートマップ機能



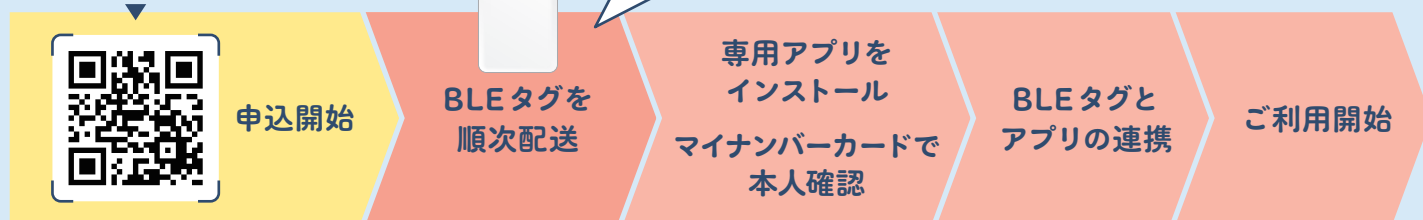
ヒートマップで協力者のいない場所を参考にして効率的に検索ができます。

検索時の流れ



ご利用までの流れ

こちらのQRコードからお申込みください！



※天候や交通事情、その他やむを得ない事由により、配送が遅延する場合があります。※先着順につき定員に達し次第、受付を締め切らせて頂きます。

よくあるご質問

Q アプリの操作が不安です。

A BLEタグの発送時にクイックスタートガイドもお送りします。

Q 利用料はかかりますか？

A アプリ利用料は令和9年1月31日までは無料です。
※利用時に発生する通信料金は、お客様負担となります。
※無料期間終了後に自動で利用料が発生することはありません。
無料期間以降のご利用については、改めてご案内いたします。

お問い合わせ

みんながみまもり隊 お問い合わせ窓口

受付時間 | 9:00 ~ 17:00 フリーダイヤル 0800-111-7364

※土・日・祝日・年末年始を除く

※本事業は「総務省 令和6年度補正予算 地域社会DX推進パッケージ事業（補助事業）」の一環としての取組です。

※本チラシの内容は2027年1月末まで有効です。また、サービスの内容は変更となる場合がございます。